

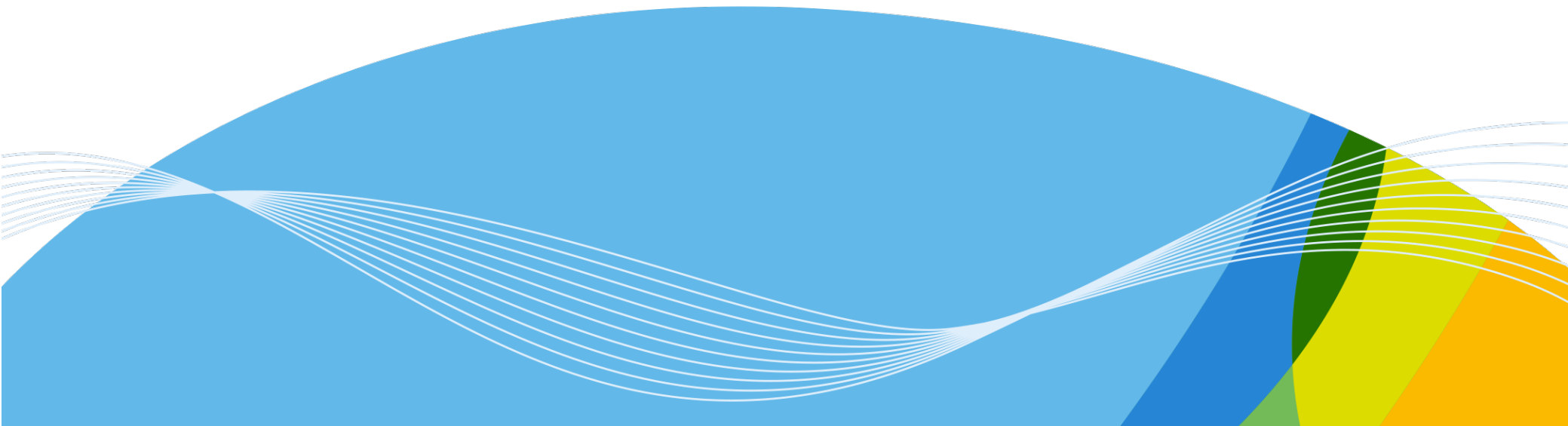


ILMATIETEEN LAITOS  
METEOROLOGISKA INSTITUTET  
FINNISH METEOROLOGICAL INSTITUTE

# Nordic Significant Weather Chart käyttöön kesäkuussa 2015

Jarkko Hirvonen (FMI)

23.4.2015 Ilmailijoiden sääilta

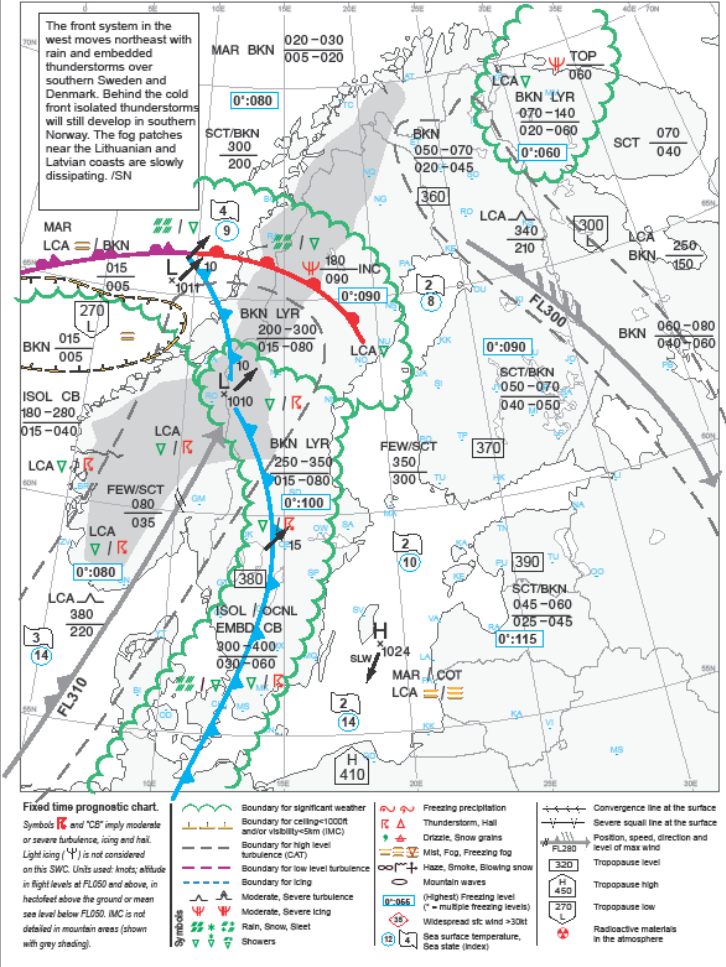


# Nykytilanne: kaksi NSWC karttaa

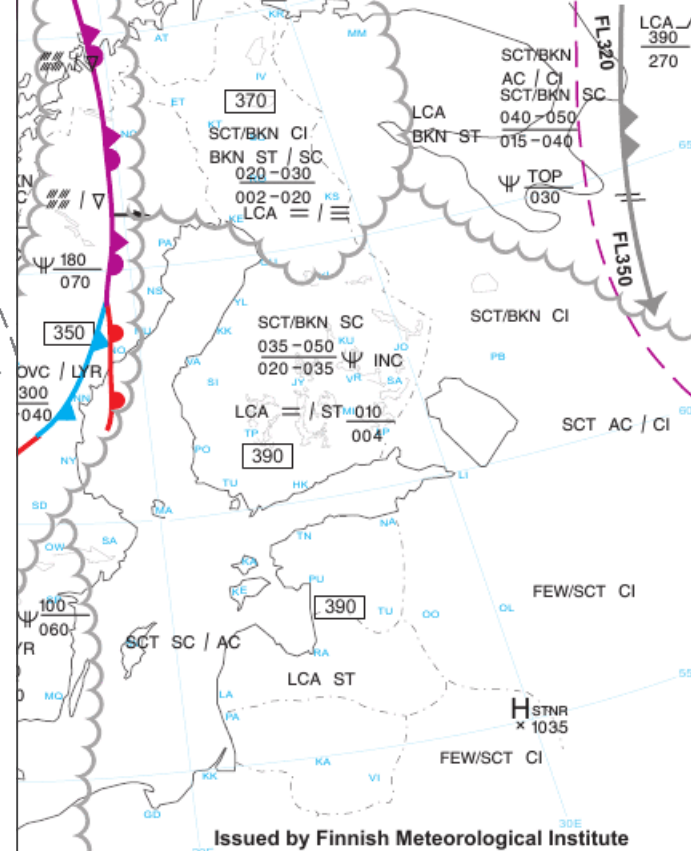
**SMHI SIGWX CHART VALID 05 UTC 2014-  
 SFC-FL400 ISSUED BY MET OFFICE ESSA**



**SWC SFC-FL450** valid time 12 UTC 11.6.2014  
 Issued by Finnish Meteorological Institute  
**EXAMPLE NEW CHART (summer)**



**SWC L-H** valid time 06 UTC 02.10.2014





# Hyödyt:

- Suomen ilmatieteen laitoksen (FMI) ja Ruotsin Ilmatieteen laitoksen (SMHI) yhteinen lentosään karttatuote
  - Yksi ja virallinen tuote ilmatilan käyttäjille Suomessa, Ruotsissa ja pohjoismaissa
  - Tuotteen harmonisointi onnistuu yhdellä tuotteella
  - Yhteinen tuotantotapa kahdessa maassa



# Yhteensovittamisen lähtökohdat

- Molemmissa maissa selvä käyttäjätarve
  - Pohjoismaiden alueen SWC kartalle
- Molemmissa maissa tuotetaan samalle alueelle samankaltaista sääkarttatuotetta
- Yhteinen kartta on suunniteltu FMI:n ja SMHI:n yhteistyönä



# Nordic SWC kuvaus

- täyttää ICAO Annex 3 vaatimukset
- kattaa Pohjoismaiden alueen (Nordic SWC, NSWC)
- pystyulottuvuus: maanpinnalta SFC-FL450 (SWC L-H)
- julkaistaan neljä kertaa päivässä
  - voimassaoloajat 00, 06, 12, 18 UTC ( $\pm 3h$ )
  - julkaisuaika 4h ennen voimassaoloaikaa (20, 02, 08, 14 UTC)
- valvottu ennustetuote
  - Korjausennuste laaditaan aina, kun on tarpeen
  - NSWC AMD ("amendment"; sääennusteeseen liittyvä korjaus)
  - NSWC COR ("correction"; teknisen virheen korjaus)
  - Esim. SIGMET-säävaroitukset voi aiheuttaa "amendeerauksen"
- viranomaishyväksyntä on loppusuoralla
- **ensimmäinen uusi NSWC julkaistaan ti 2.6.2015 klo 12 UTC**



# NSWC sisältö

- merkittävän sään alueet ja pilvet
- jäätäminen
- turbulenssi
- suihkuvirtaukset
- pintarintamat ja solat
- matala- ja korkeapaineiden keskuksset
- tropopaussin korkeus
- nollarajan korkeus, meren pintalämpötila ja aallokko, laaja-alainen voimakas pintatuuli



# Suurimpia muutoksia:

## Suomi:

- Maantieteellinen alue hieman länteen päin
- Lisäinformaatio:
  - Nollarajan korkeus
  - Meren aallokko ja pintalämpötila
  - tekstilaatikko
  - IMC viiva
  - Ylä- ja alailmakehän turbulenssi erotellaan
  - Voimakas pintatuuli
- Karttamuoto: Landscape -> Portrait

## Ruotsi:

- Maantieteellinen alue hieman itään päin
- lisäinformaatio:
  - Tropopaussin korkeus
  - pystylottuvuus SFC-FL450
  - Puuskarintama (severe squall line)
  - jäätämiskiiva
  - Ylä- ja alailmakehän turbulenssi erotellaan
- Yläilmakehän turbulenssiennusteet yhdenmukaistuvat

# SMHI



ILMATIETEEN LAITOS  
METEOROLOGISKA INSTITUTET  
FINNISH METEOROLOGICAL INSTITUTE

Kiitos mielenkiinnosta!

Työryhmä:

[jarkko.hirvonen@fmi.fi](mailto:jarkko.hirvonen@fmi.fi)

[simo.neiglick@fmi.fi](mailto:simo.neiglick@fmi.fi)

[annette.sang@smhi.se](mailto:annette.sang@smhi.se)

[maria.svedestig@smhi.se](mailto:maria.svedestig@smhi.se)